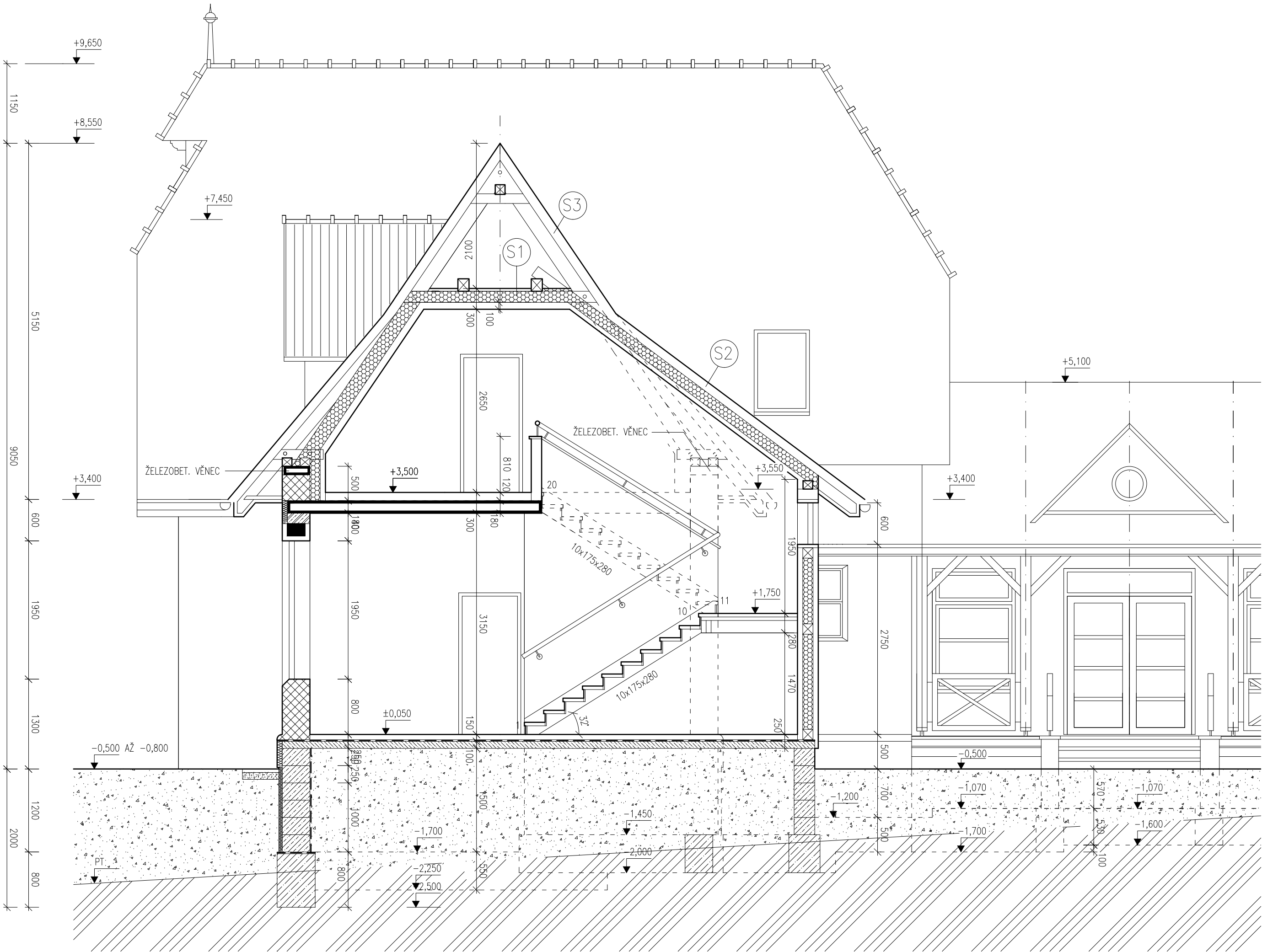


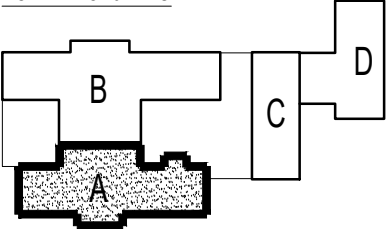
ŘEZ B-B STÁVAJÍCÍ STAV



LEGENDA

-  STÁVAJÍCÍ OBVODOVÝ PLÁŠŤ – DŘEVĚNÝ TEPELNĚ IZOLAČNÍ SENDVIČ TL. 300MM
-  STÁVAJÍCÍ OBVODOVÉ ZDIVO TL. 400 MM Z TVÁRNIC YTONG 400/300/250 NA TMEL
-  STÁVAJÍCÍ NOSNÉ ZDIVO TL. 250MM Z TVÁRNIC YTONG 240/600/250 MM NA TMEL
-  STÁVAJÍCÍ PŘÍČKY TL. 100 A 150 MM Z TVÁRNIC YTONG

SCHEMA OBJEKTŮ



0,000 = 391,20 m.n.m. Bpv

HIP	ING. ARCH. KLÁRA TRNKOVÁ	<div><b>atelier 101</b><sup>ST.0</sup> ING. ARCH. K. TRNKOVÁ AUTORIZOVANÝ ARCHITEKT BANSKOBYSTRICKÁ 151, BRNO</div>	
ZODPOVĚDNÝ PROJEKTANT	ING. ARCH. KLÁRA TRNKOVÁ		
VYPRACOVAL	ING. DAGMAR GÁLOVÁ		
STAVEBNÍK	LIPKA - ŠKOLSKÉ ZAŘÍZENÍ PRO ENVIRONMENTÁLNÍ VZDĚLÁVÁNÍ LIPOVÁ 20, 602 00 BRNO - PISÁRKY	DATUM	01/2023
NÁZEV AKCE	PRACOVNÍSTĚ JEZÍRKO, BRNO - SOBĚŠICE, č.p. 97, 644 00 BRNO - SOBĚŠICE ZATEPLENÍ PODKROVÍ OBJEKTU "A"	FORMÁT	3 x A4
ČÁST	D. DOKUMENTACE OBJEKTŮ A TECHNICKÝCH A TECHNOLOGICKÝCH ZAŘÍZENÍ	MĚŘÍTKO	1:50
NÁZEV	D.1.1. ARCHITEKTONICKO-STAVEBNÍ ŘEŠENÍ ŘEZ B-B - STÁVAJÍCÍ STAV	STUPEŇ	DOKUMENTACE PRO PROVEDENÍ STAVBY
		ČÍS. ZAKÁZKY	
		ČÍSLO VERZE	
		ČÍS. SOUPRAVY	ČÍS. VÝKRESU